

Setembro
Dourado

M

de Manchinha

**Manchas roxas,
sangramento pelo corpo sem
machucado.**

**Com a suspeita médica
inicial, encaminhe para o
Hospital GACC Vale.**

Telefones:

12 3949-9440

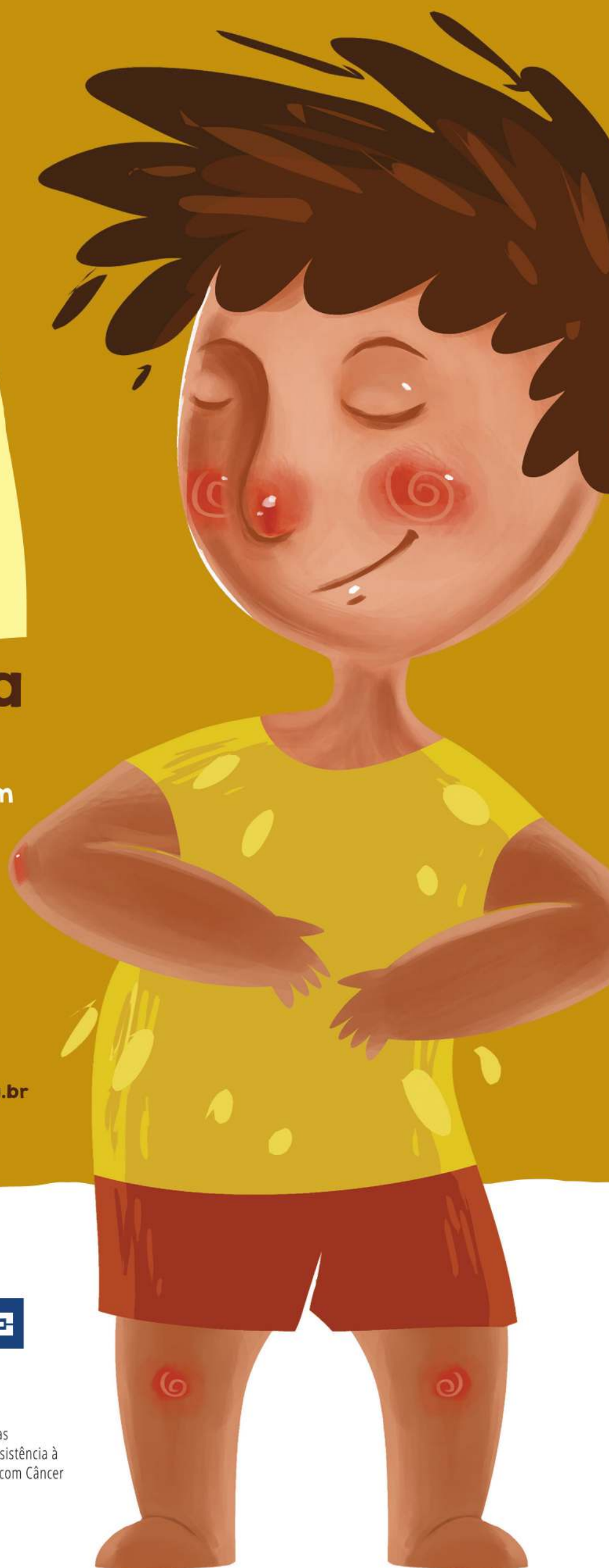
12 3949-9505

12 3949-9473

e-mails:

ambulatorio.enfermagem@ctfmgacc.org.br

uti.enfermagem@ctfmgacc.org.br



Vale do Paraíba

www.gacc.com.br

Apoio

OVALE



Confederação Nacional das
Instituições de Apoio e Assistência à
Criança e ao Adolescente com Câncer