



Túneis. Tamoios terá os maiores do Brasil



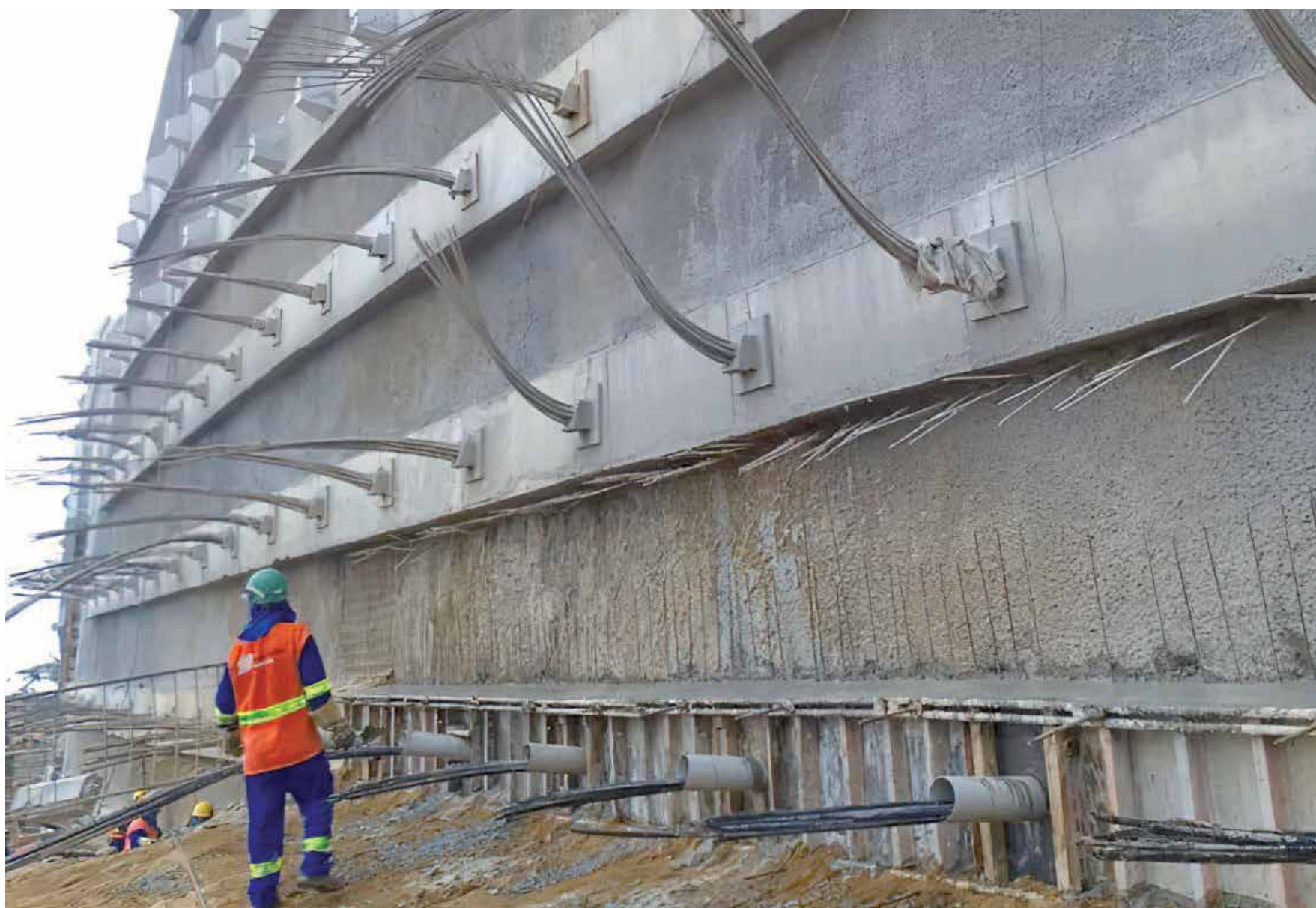
Engenharia. Obras tiveram inovações no setor



Turismo. Litoral Norte vai atrair mais visitantes



Fluxo. Ampliação aumentará tráfego em 30% na rodovia



Segura e bela. Marcelo Stachow Machado, presidente da Concessionária Tamoios, não economiza palavras ao falar da estrada. Para ele, depois de pronta, a rodovia marcará o país como “antes e depois” da obra da serra, que superou todos os desafios de engenharia para construir uma nova pista para o Litoral Norte.

“Em termos de traçado, conforto, segurança e meio ambiente será antes e depois da Tamoios. Provamos que progresso e meio ambiente podem andar juntos”, disse.

E completou: “A Serra do Mar, com a ampliação da Tamoios, vai estar até mais protegida do que antes. Estamos monitorando fauna, flora,

plantamos 400 mil árvores. Foi um sucesso muito grande. E em fevereiro de 2022, o compromisso está assumido. Vamos inaugurar essa obra (da serra)”, afirmou Machado.

Para ele, o “catalisador do sucesso” da obra de duplicação foi o planejamento.

“O planejamento pressupõe uma série de medidas. Ambiental, financeiro, da própria

obra e isso foi o grande catalisador do sucesso. Enfrentamos uma série de dificuldades e a questão geológica já estava prevista no contrato”.

O primeiro impacto positivo da reforma da estrada, segundo ele, foi a queda do número de acidentes e de mortes. “A concessão da rodovia é uma prestação de serviços e pressupõe uma série de situações”.

Machado lista a cobertura de 100% da Tamoios por câmeras, ambulâncias, limpeza de pista e manutenção regular, com vistas à segurança.

Segundo ele, nos últimos seis anos antes da concessão, foram registradas 152 mortes na rodovia. Nos seis anos depois da administração, o número caiu para 17 óbitos. ■

17

MORTES

na Tamoios nos seis anos após a concessão da estrada contra 152, no mesmo período anterior

SEGURANÇA

CÂMERAS

Rodovia dos Tamoios tem 100% do trecho coberto por câmeras de vigilância, o que aumenta a segurança.

TÚNEIS

600 câmeras irão operar nos 12,8 km de túneis da nova serra da Tamoios, quase uma a cada 50 metros.

INTERNET

Túneis também terão sinal de internet e vigilância irá identificar problemas em tempo real, acionando equipes da estrada.